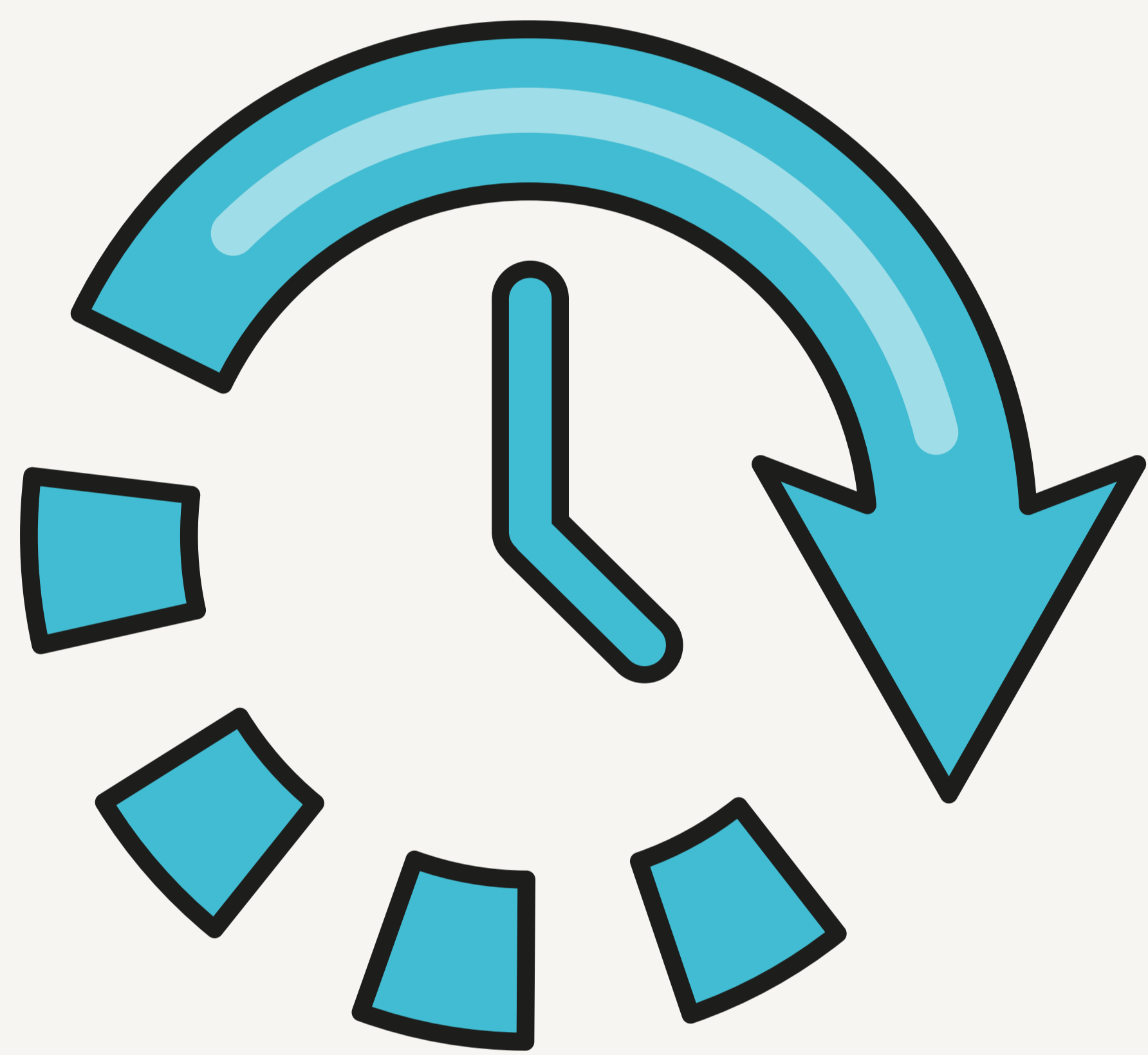


Pour se protéger du VIH, le traitement post-exposition

TPE



PRÉSERVATIF OUBLIÉ,
DÉCHIRÉ, GLISSÉ ?
PrEP OUBLIÉE, MAL PRISE ?
ÇA PEUT ARRIVER !



DÉLAI 48H.
IDÉALEMENT DANS LES
4 PREMIÈRES HEURES.



INITIÉ AUX **URGENCES** ET DANS
LES **CEGIDD.**



1 MOIS DE TRAITEMENT
ANTIRÉTROVIRAL PAR **VOIE**
ORALE.

POUR EN SAVOIR PLUS

